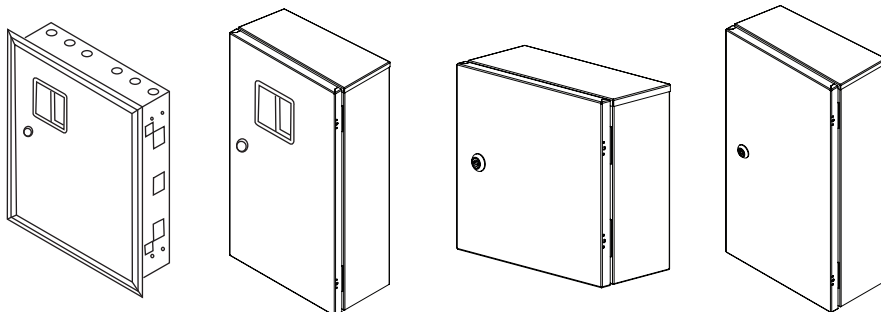


## Корпуси обліку металеві серії UBox



## ІНСТРУКЦІЯ З ЕКСПЛУАТАЦІЇ

### 1. Призначення

Корпуси обліку АСКО-УКРЕМ серії UBox IP 31 (далі - корпуси) призначені для встановлення лічильників електричної енергії та модульного обладнання. Корпуси обліку АСКО-УКРЕМ серії UBox IP 54 (далі - корпуси) призначені для встановлення лічильників електричної енергії і модульного обладнання, та захисту встановленого обладнання від впливу навколишнього середовища.

### 2. Технічні характеристики (конструктивні особливості):

Параметр	Значення
Номинальний струм, А	*до 100 (125)
Номинальна робоча напруга, В	АС 230 / 400
Кут відчинення дверцят, °	110

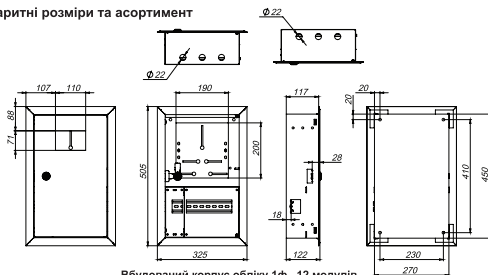
\*до 100 А корпуси IP 54, 125 А – IP 31

- тип виконання корпусу обліку: вбудований та навісний
- ступінь захисту: IP 31 та IP 54
- цільнозварний корпус з холоднокатаного листового металу товщиною 0,8 мм
- подвійне покриття поверхні корпусів: 1-й шар – епоксидний ґрунт, 2-й шар – поліефірна фарба стійка до впливу ультрафіолетового випромінювання. Колір - RAL7035
- на корпусі та дверцятках – об'ємні шпильки заземлення М5 x 12

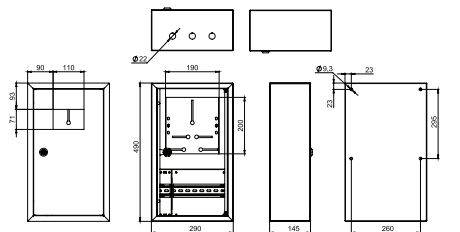
### 3. Матеріал виготовлення

Корпус – листовий метал, ущільнювач – PU (поліуретан), оглядове віконце - полікарбонат

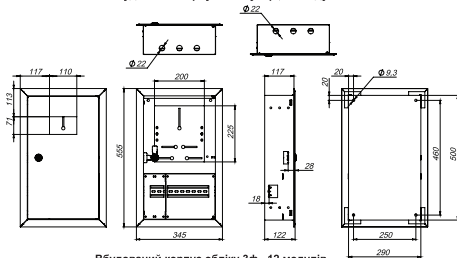
### 4. Габаритні розміри та асортимент



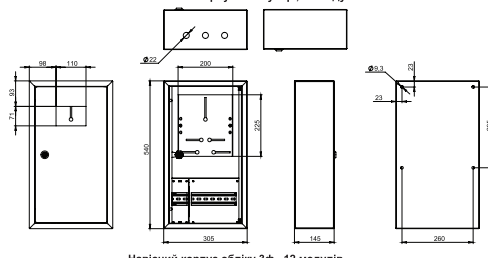
Вбудований корпус обліку 1ф., 12 модулів



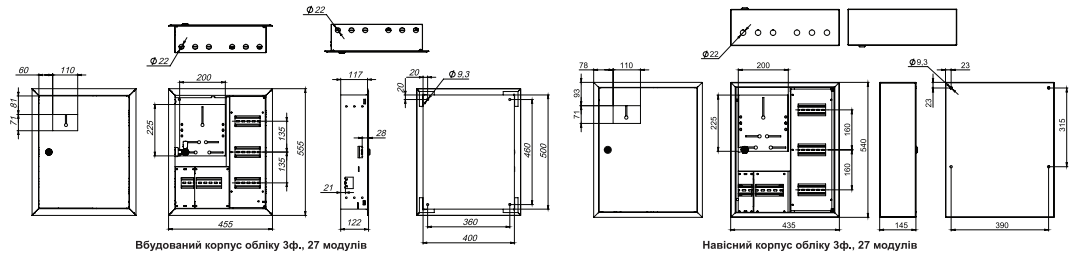
Навісний корпус обліку 1ф., 12 модулів



Вбудований корпус обліку 3ф., 12 модулів

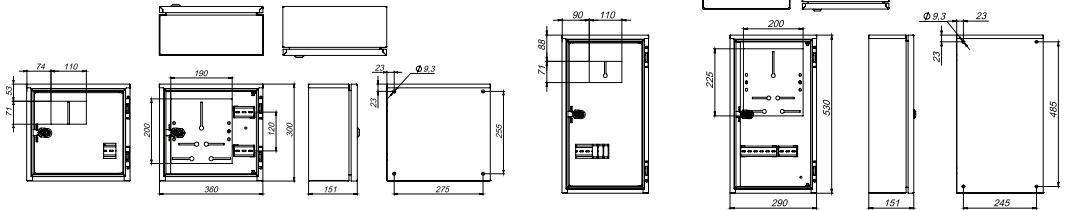


Навісний корпус обліку 3ф., 12 модулів



Вбудований корпус обліку 3ф., 27 модулів

Навісний корпус обліку 3ф., 27 модулів



Навісний корпус обліку 1ф., 4 модулів

Навісний корпус обліку 3ф., 9 модулів

Найменування	Тип пристрою обліку електричної енергії	Кількість модулів	Товщина металу	Ступінь захисту	Тип корпусу
Корпус обліку металевий 12 модулів 1фл, вбудований IP31, серії UBox	однофазний	12	0,8	IP 31	вбудований
Корпус обліку металевий 12 модулів 3фл, вбудований IP31, серії UBox	трифазний	12			
Корпус обліку металевий 27 модулів 3фл, вбудований IP31, серії UBox					
Корпус обліку металевий 12 модулів 1фл, навісний IP31, серії UBox	однофазний	12			навісний
Корпус обліку металевий 12 модулів 3фл, навісний IP31, серії UBox	трифазний	12			
Корпус обліку металевий 27 модулів 3фл, навісний IP31, серії UBox					
Корпус обліку металевий 4 модулів 1фл, навісний IP54, серії UBox	однофазний	4		IP 54	
Корпус обліку металевий 9 модулів 3фл, навісний IP54, серії UBox	трифазний	9			

**5. Комплектація**

- Панель встановлення лічильника
- Провід заземлення
- Замок з ключем
- Набір кріплення (для навісних корпусів обліку зі ступенем захисту IP 54): оцинковані кронштейни (товщиною 2 мм) – 4 шт., болти M8x20 – 4 шт., гайки M6 – 4 шт., гумові прокладки D8 мм – 4 шт.

**6. Монтаж та експлуатація**

Монтаж корпусів повинен виконуватись технічним персоналом (з категорією допуску не нижче III), що пройшов відповідний інструктаж. Планово-профілактичні роботи виконуються у відповідності з правилами експлуатації електроустановок.

**7. Умови експлуатації**

- Діапазон робочих температур: - 30 ... + 55 ° С
- Максимальна відносна вологість: 60 % при + 25 ° С

**8. Заходи безпеки**

Встановлення, монтаж модульного електрообладнання, приладів обліку електричної енергії і проведення планово-профілактичних робіт виконувати лише при вимкненій електричній мережі з дотриманням вимог техніки безпеки! Корпуси обліку повинні експлуатуватися у вибухобезпечному середовищі, без наявності струмопровідного пилю або хімічно активних речовин.

**9. Транспортування та зберігання**

Транспортування корпусів допускається будь-яким видом критого транспорту в упаковці виробника, що захищає вироби від механічних ушкоджень та забруднення. Зберігати корпуси слід в упаковці виробника або аналогічній в приміщеннях при температурі навколишнього середовища - 30 ... + 55 ° С та відносній вологості до 60 %

**10. Гарантійні зобов'язання**

Українська електротехнічна Корпорація АСКО-УКРЕМ гарантує функціональну придатність корпусів протягом одного року з моменту продажу при дотриманні правил зберігання, транспортування, монтажу та експлуатації. Гарантійні зобов'язання не поширюються на вироби, які мають:

- механічні пошкодження
- Інші пошкодження, які виникли в результаті неправильного транспортування, зберігання, монтажу та підключення або неправильної експлуатації.