

Гільзи з'єднувальні мідно-алюмінієві серії GTL



Призначення

З'єднання мідних та алюмінієвих проводів і кабелів методом опресування.

Матеріал виготовлення

Мідь, алюміній.

Умовне позначення виробів

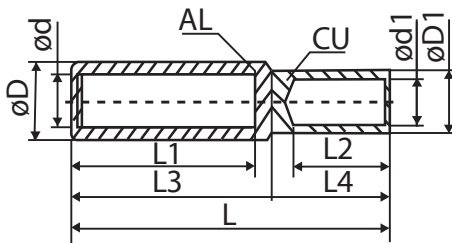
GTL-XX

Середня площа поперечного перерізу проводу

Серія наконечників-гільз

Модельний ряд, технічні характеристики та габаритні розміри

Модель	Переріз проводу, мм ²		Макс. струм, А	ØD	Ød	ØD1	Ød1	L	L1	L2	L3	L4
	Al	Cu		мм								
GTL-10	10	10	50	9,4	5,4	9,3	5,4	68,0	29,5	28,2	38,1	29,9
GTL-16	25	16	100	11,2	6,1	9,4	5,5	71,6	31,0	25,8	42,0	29,6
GTL-25	35	25	135	12,0	7,1	10,1	5,6	76,0	31,5	27,6	44,2	31,8
GTL-35	50	35	165	14,2	8,2	11,2	6,7	86,1	39,0	31,8	49,0	37,1
GTL-50	70	50	210	16,1	9,4	13,5	8,2	95,0	45,5	31,3	55,2	39,8
GTL-70	95	70	255	18,2	11,3	15,1	9,2	105,1	47,2	39,1	56,3	48,8
GTL-95	120	95	295	21,0	13,5	17,2	11,1	107,8	51,2	40,5	58,8	49,0



Інформація для замовлення

Модель	Кількість в упаковці, шт.	Артикул
GTL-10	20	A0060080040
GTL-16		A0060080041
GTL-25		A0060080042
GTL-35		A0060080043
GTL-50	10	A0060080044
GTL-70		A0060080045
GTL-95		A0060080046