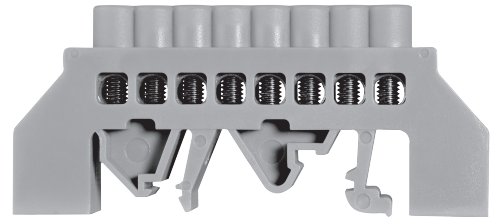


**НУЛЬОВА ШИНА УНІВЕРСАЛЬНА
СЕРІЇ ВС-3В ХХ**



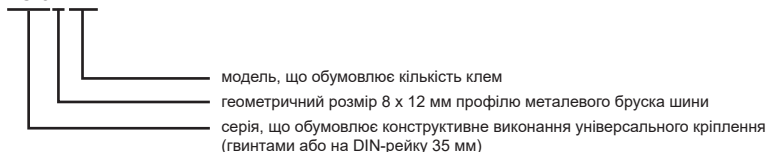
ІНСТРУКЦІЯ З ЕКСПЛУАТАЦІЇ

1. Призначення

Шини нульові універсальні серії ВС-3В XX АСКО-УКРЕМ™ (далі - шини) призначені для електричного та механічного приєднання нульових робочих (N) та заземлюючих (PE) провідників. Конструктивно шина знаходиться у пластиковому електроізоляторі, що кріпиться або на 35 мм DIN-рейку, або на монтажну панель гвинтами в електрощитових виробках.

2. Структура умовного позначення

ВС-3В XX



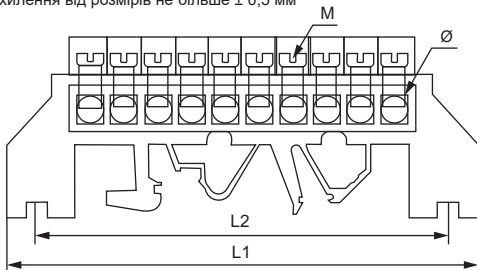
3. Матеріал виготовлення

- шина – латунь
- ізолятор – поліамід PA-6, що не підтримує горіння

4. Технічні характеристики та основні розміри*

Модель	Кількість клем	Розмір профілю бруска	L1	L2	Ø отвору	Тип гвинтів клем	Колір ізолятора	Номінальний струм, А	Кількість в упаковці
			мм						шт
ВС-3В 6	6	8 x 12	77,0	64,5	7,0	М 5	синій	125	10
ВС-3В 8	8		94,5	80,0					10
ВС-3В 10	10		111,0	98,4					10
ВС-3В 12	12		127,5	115,3					10
ВС-3В 14	14		144,5	132,3					10

* допустиме відхилення від розмірів не більше $\pm 0,5$ мм



5. Умови експлуатації

- Діапазон робочих температур: $-20 \dots +105$ °С
- Висота над рівнем моря: не більше 2000 м
- Середнє значення відносної вологості повітря 75 % при $+15$ °С
- Максимальна відносна вологість: 90% при $+40$ °С.
- Оточуюче повітря не повинно містити парів солей та газів, що можуть призвести до корозії або займання

6. Монтаж та заходи безпеки

Монтаж шини повинен відбуватися з дотриманням вимог ПУЕ та правил техніки безпеки та здійснюється або на монтажну панель гвинтами, або на 35 мм DIN-рейку. Шини повинні встановлюватись у розподільче обладнання, яке має клас електрозахисту не нижче I.

Порядок монтажу:

- встановити шину із ізолятором у визначеному місці монтажної панелі або на DIN-рейку 35 мм так, щоб був вільний доступ до клемних гвинтів та заводу провідників у клемні отвори по боках металевго бруска;
- в залежності від вибору кріплення надійно прикріпити шину монтажними гвинтами з обох сторін до основи монтажної панелі або закріпити до характерного кляцання на DIN-рейку.

Протягом усього строку експлуатації повинні проводитись періодичні огляди шини для виявлення ослаблення клемних гвинтових приєднань провідників.

7. Транспортування та зберігання

Транспортування шин допускається будь-яким видом критого транспорту в упаковці виробника, що захищає вироби від механічних ушкоджень та забруднення.

Зберігати шини слід в упаковці виробника в приміщеннях з природною вентиляцією при температурі навколишнього середовища від $-20 \dots +50$ °С і відносній вологості не більше 90 %.

8. Гарантійні зобов'язання

Українська електротехнічна Корпорація АСКО-УКРЕМ гарантує функціональну придатність шин та безкоштовне гарантійне обслуговування протягом одного року з моменту продажу при дотриманні правил зберігання, транспортування, монтажу та експлуатації.

Гарантійні зобов'язання не поширюються на вироби, які мають:

- механічні пошкодження;
- інші пошкодження, які виникли в результаті неправильного транспортування, зберігання, монтажу та експлуатації;
- сліди самостійного, несанкціонованого ремонту виробу.

Корпорація АСКО-УКРЕМ
Київська обл., Фастівський район,
с. Новосілки, вул. Озерна, буд. 20-В
(044) 500-0033
www.acko.ua, info@acko.ua

Дата продажу _____

Підпис продавця _____