

КЛЕМНІ ЗАТИСКАЧІ КІНЦЕВІ

Клемні затискачі кінцеві одинарні серії Т



T-1

T-2

Призначення

Для гвинтового окінцювання та електроізоляції провідників.

Матеріал виготовлення

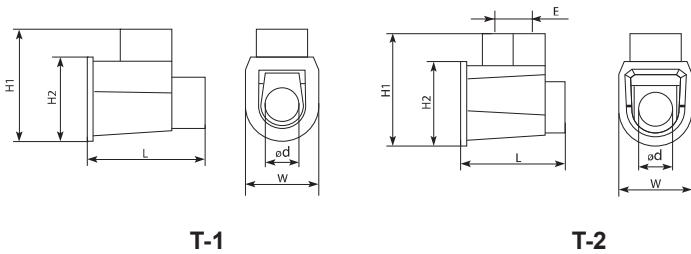
- Клеми – латунь.
- Корпус – полікарбонат.

Технічні характеристики

Параметр	Значення
Максимальна робоча напруга Ue max, В 50Гц	400
Переріз проводу, мм²	6
Ступінь захисту	IP20
Температура експлуатації, °C	-15...+120

Модельний ряд, габаритні розміри та інформація для замовлення

Модель	L	W	H1	H2	E	Ød	Кількість в упаковці, шт	Артикул
	мм							
T-1	20,0	13,7	19,8	14,0	-	5,8	100	A0130060010
T-2	22,0	14,0	24,0	15,0	7,0	6,0	50	A0130060011



T-1

T-2

Клемні затискачі кінцеві серії 5×1



Призначення

Для гвинтового окінцювання та електроізоляції провідників.

Матеріал виготовлення

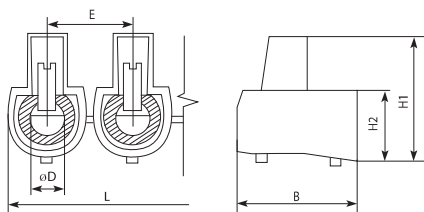
- Клеми – латунь.
- Корпус – полікарбонат.

Технічні характеристики

Параметр	Значення
Максимальна робоча напруга Ue max, В 50Гц	400
Переріз проводу, мм²	4...16
Ступінь захисту	IP20
Температура експлуатації, °C	-15...+120

Модельний ряд, габаритні розміри та інформація для замовлення

Модель	Переріз проводу, мм ²	L	B	H1	H2	E	ØD	Кількість в упаковці, шт	Артикул
5×1/4мм	4	58,5	20,0	20,0	11,5	12,0	4,0	20	A0130060001
5×1/6мм	6	67,5	22,5	23,5	12,5	14,0	5,8		A0130060002
5×1/10мм	10	82,5	27,0	27,0	16,0	17,0	7,2		A0130060003
5×1/16мм	16	111,0	31,0	33,4	18,0	22,0	9,0		A0130060004



Клемні затискачі кінцеві 10×1 серії С



Призначення

Для гвинтового окінцювання та електроізоляції провідників.

Матеріал виготовлення

- Клеми – латунь.
- Корпус – полікарбонат.

Технічні характеристики

Параметр	Значення
Максимальна робоча напруга Ue max, В 50Гц	400
Переріз проводу, мм²	2,5...16
Ступінь захисту	IP20
Температура експлуатації, °C	-15...+120

Модельний ряд, габаритні розміри та інформація для замовлення

Модель	Переріз проводу, мм ²	L	B	H1	H2	E	ØD	Кількість в упаковці, шт	Артикул
C-22	2,5	120,0	18,0	19,0	11,0	12,0	4,16	20	A0130060005
C-23	4	121,0	20,0	18,0	10,0	12,0	4,76		A0130060006
C-24	6	145,0	22,0	23,0	12,0	14,5	5,83		A0130060007
C-25	10	169,0	25,0	26,0	17,0	17,5	7,58	10	A0130060008
C-26	16	212,0	31,0	33,0	20,0	21,0	10,18		A0130060009

