

## Перехідні шини



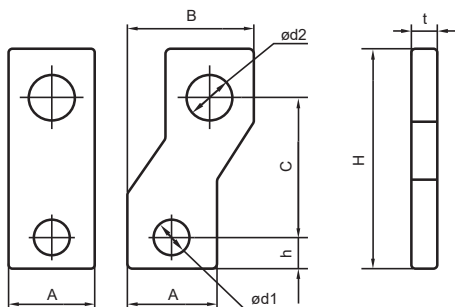
### Призначення

Перехідні шини призначені для під'єднання до автоматичних вимикачів серії ВА-2004N кабелів з наконечниками, розміри яких більші, ніж передбачено для під'єднання безпосередньо до вимикача.

### Матеріал виготовлення

Луджена мідь.

### Габаритні розміри



Модель	A	B	C	ød1	ød2	h	H	t
	мм							
ШП 100А	15	23	24	7	9	8	41	4
ШП 225А	20	28	42	7	9	8	61	5
ШП 400А	30	43	45	11	14	10	71	8

### Інформація для замовлення

Тип	Артикул
ШП 100А	A0150110012
ШП 225А	A0150110013
ШП 400А	A0150110014